

***FIN D'UNE ÈRE...***

***(hiver 2009-2010)***

***MERCI D'AVOIR  
JOUÉ AVEC NOUS !***

***MERCI POUR VOTRE  
PARTICIPATION  
À CETTE  
MÉGA-PANTOMIME  
DE SEMNOPITHÈQUE !***

***REMERCIEMENTS  
PARTICULIERS  
À QUELQUES  
THURIFÉRAIRES...***

***ASSALAMA ALAYKOUM !***



***« M'SIEUR, UNE QUESTION ! »***



**« FINI LES QUESTIONS ! »**

**MAÂ SSALAMA...**

# ***PANÉGYRISTE À LA VERVE DÉSOPILANTE***



**« Ô GRAND MAÎTRE !  
VOUS AVEZ RAISON ! »»**

***PROLIXITÉ  
INEXPUGNABLE***

***ET...***

***TOUJOURS UN TRAIN DE  
RETARD !***



***APRÈS LA MÉGA-TEUF  
DU JEUDI SOIR  
À LA K'FÊT...***

***(AVEC LES MEUFS...)***

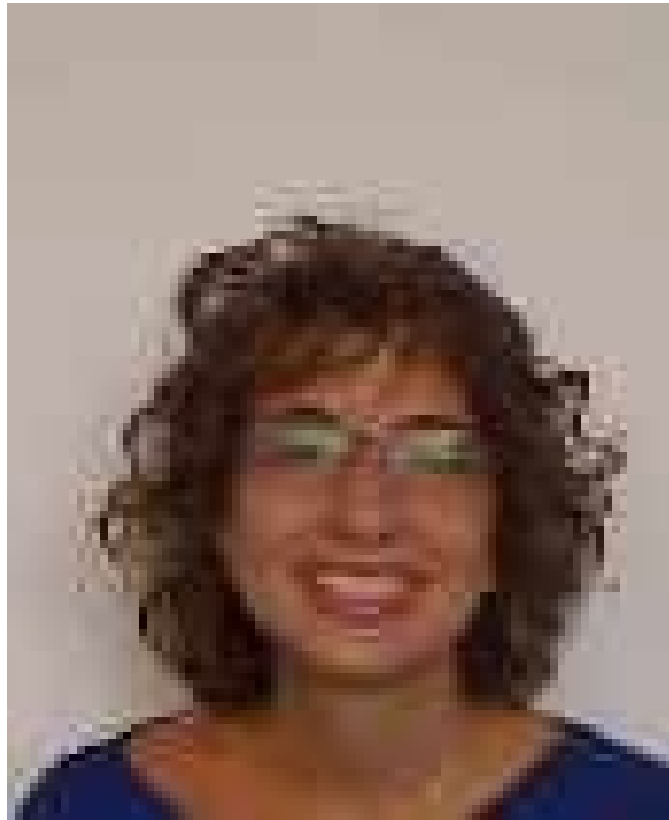


***DORMEUR***

***DU VENDREDI MATIN...***

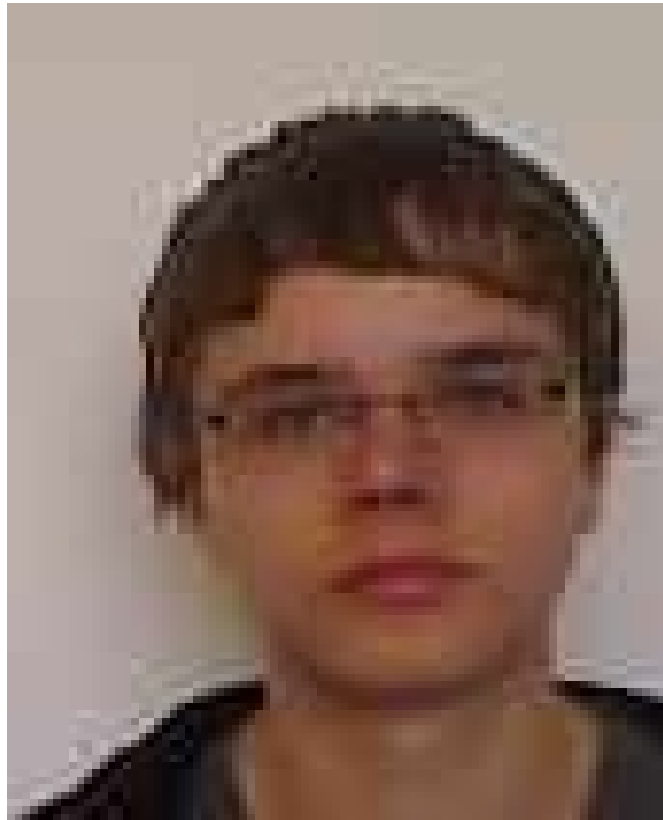


***LE GYNÉCÉE EST PLEIN !***



***ALACRITÉ IRRÉPRESSIBLE,  
PÉTULANCE INCOERCIBLE,  
IDIOSYNCRASIE PRIMESAUTIÈRE...  
(et tutti quanti)***

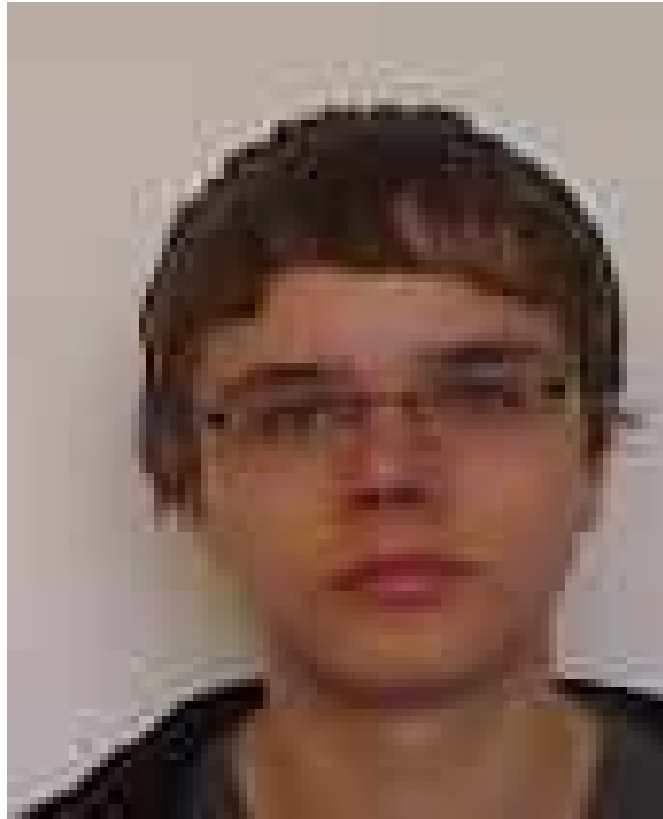
# ***PETITE JOUÏE MATHÉMATIQUE :***



***« TOUTES LES FONCTIONS QUI S'ÉCRIVENT SONT CONTINUES ? »***



« ***AH QUE NON !!!*** »



**« OUI, MAIS, À L'INSA,  
TOUTES LES FONCTIONS  
SONT CONTINUES ?! »»**



**« AH QUE (...) !!! »**

***(la vie de ma ..., il me cherche ?!)***





**1<sup>oo</sup>**

**« C'EST UNE FI ! »**



**« UNE FI ? UNE FIFI ?  
QUÉZACO ??? »**

**(Ah ! Une effi !!!)**



***CUEILLEUR DE PISSENLITS***

***(pâmoison extatique au tableau)***



***T'EN VEUX ???***



***LOLO MATAMORE  
MUSAGÈTE...***

***(déserteur d'amphi par intermittence...)***



***BEN-HUR :***

***BOUFFÉES DE CHALEUR  
À DONF !***

***AILLEURS, LÀ OÙ :***

***TOUT N'EST QUE  
LUXE,  
CALME,  
ET VOLUPTÉ***

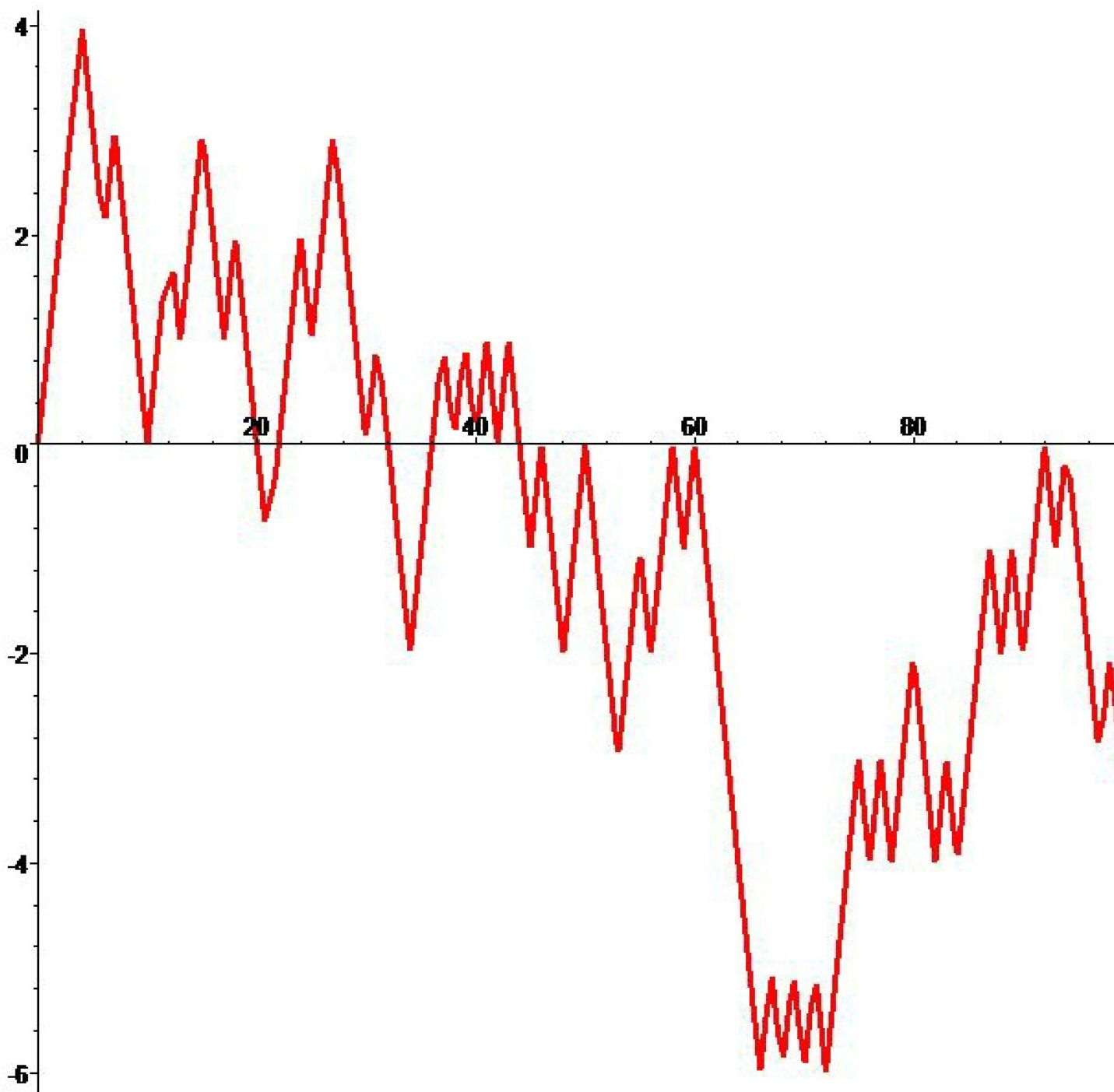
***ICI :***

***TOUT NE FUT QUE  
TRIVIALITÉ,  
BESTIALITÉ,  
ET BOURRINITÉ...***

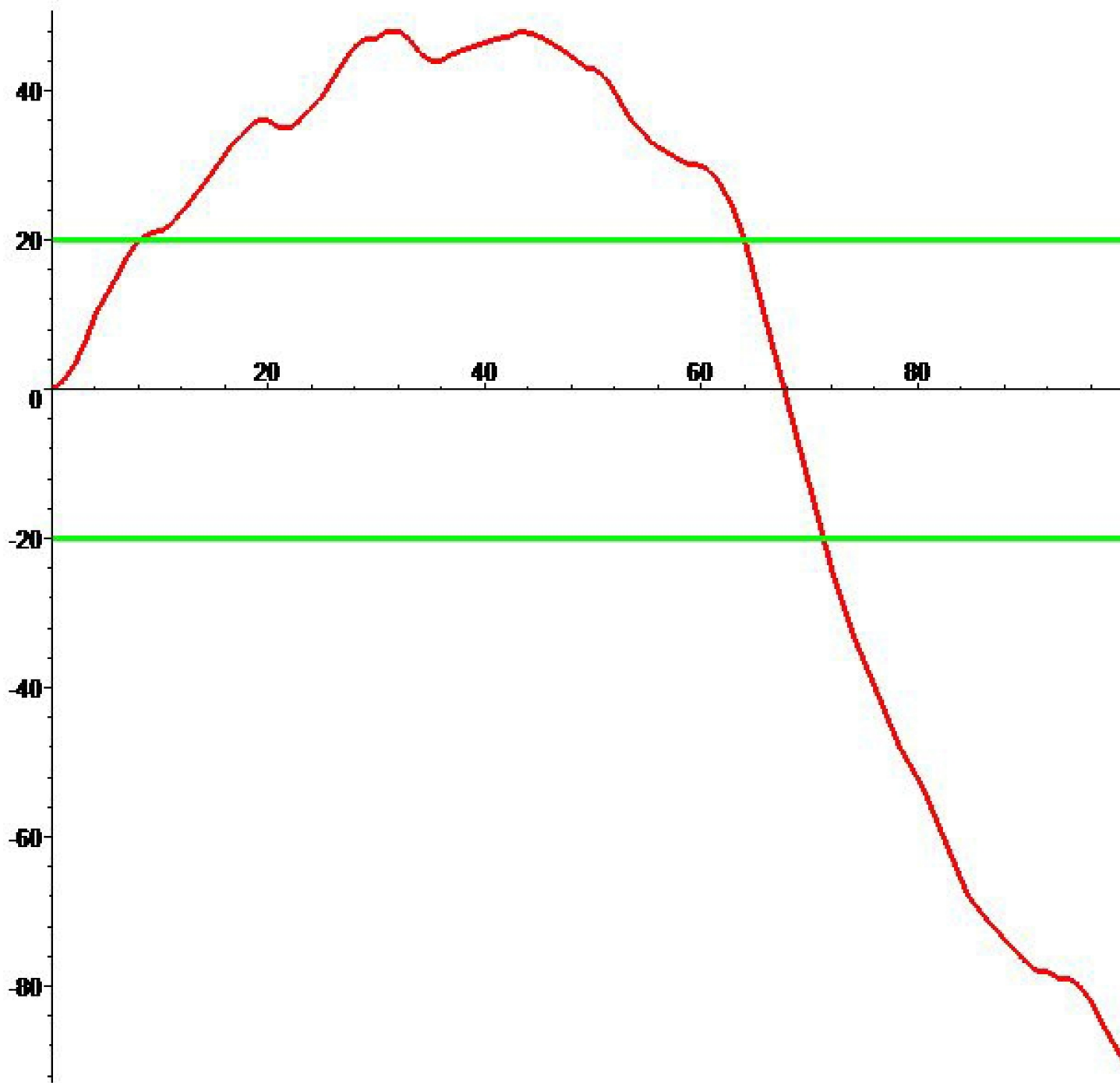


***ET POUR FINIR,  
UN PEU DE  
MATHÉMATIQUES...***

***(LES MIENNES...)***



***Le mouvement brownien, 1827***



***Le mouvement lachalien, 1991***

***Théorème (Lachal, 2000)***  
***Probabilité d'atteindre le***  
***niveau a avant le niveau b :***

$$P = 2^{5/3} \pi \frac{\sum_{n=0}^{+\infty} \frac{\prod_{k=0}^{n-1} (k + 5/6)}{n! (n + 1/6)} \left( \frac{a}{a-b} \right)^{n+1/6}}{\int_0^{+\infty} e^{-t} \frac{dt}{t^{2/3}}}$$

*(trivialité apodictique ou paralogisme assertorique à tendance captieuse ?)*

***AU REVOIR  
LANIÈRE D...***

***Les auteurs : Toto, Titine, Mickey, Lorenzaccio et... Bibi***

***<http://lachal.neamar.fr/>***